

PIANO DI INDIRIZZO FORESTALE STRALCIO

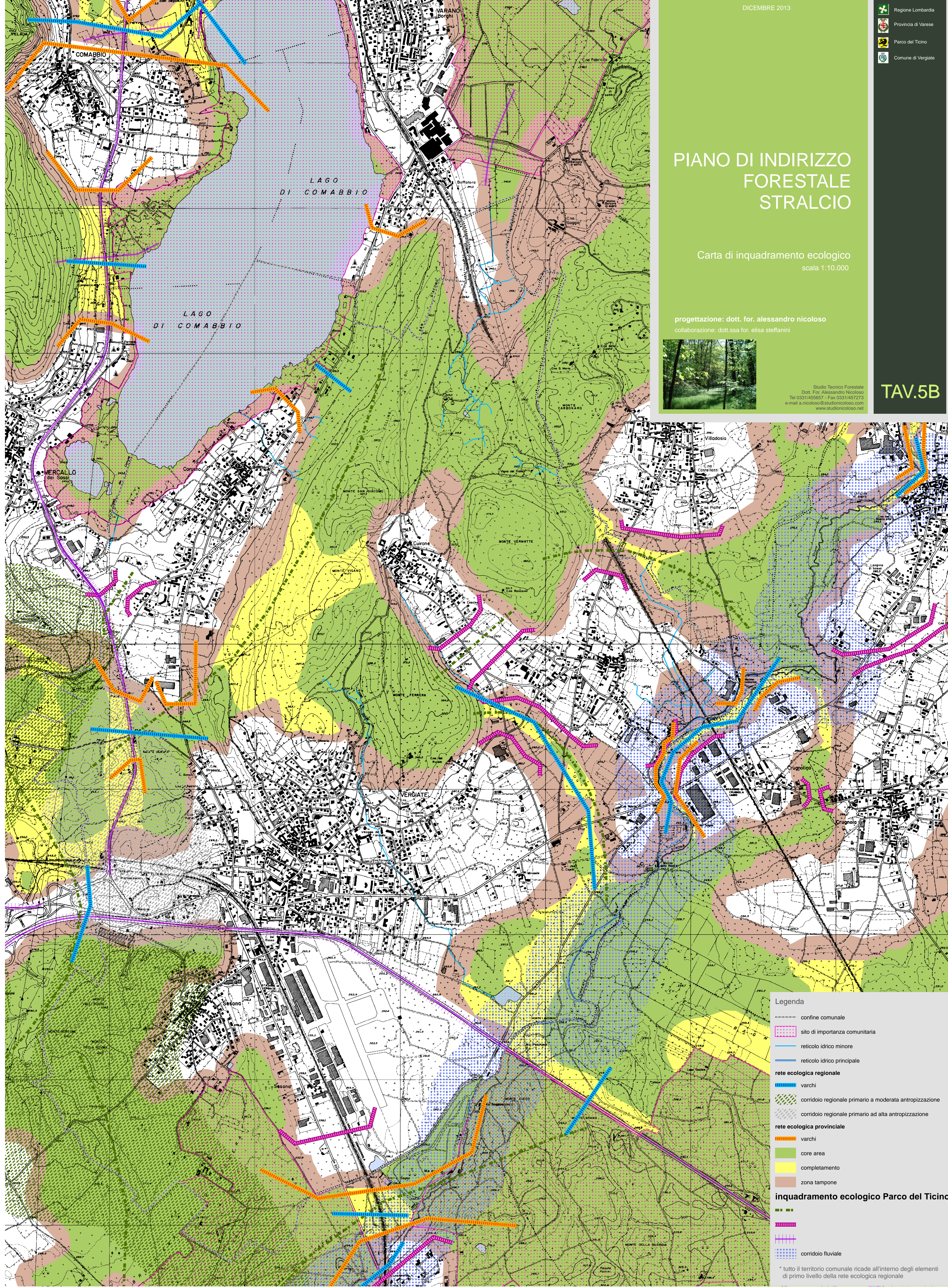
Carta di inquadramento ecologico
 scala 1:10.000

progettazione: dott. for. alessandro nicoloso
 collaborazione: dott.ssa for. elisa stefanini



Studio Tecnico Forestale
 Dott. For. Alessandro Nicoloso
 Tel. 0331/445567 - Fax 0331/457273
 e-mail a.nicoloso@studionicoloso.com
 www.studionicoloso.net

TAV.5B



Legenda

- confine comunale
- sito di importanza comunitaria
- reticolo idrico minore
- reticolo idrico principale
- rete ecologica regionale**
- varchi
- corridoio regionale primario a moderata antropizzazione
- corridoio regionale primario ad alta antropizzazione
- rete ecologica provinciale**
- varchi
- core area
- completamento
- zona tampone
- inquadramento ecologico Parco del Ticino**
- corridoio fluviale

* tutto il territorio comunale ricade all'interno degli elementi di primo livello della rete ecologica regionale